



Feinwerkbau[®]
Westinger & Altenburger GmbH

Neckarstraße 43
D - 78727 Oberndorf
Telefon: 07423 / 814-0
Fax: 07423 / 814-200
info@feinwerkbau.de
www.feinwerkbau.de

Sportpistole Modell AW93 / AW93 leicht ab Seriennummer 20000

Sport Pistol Model AW93 / AW93 light from Serial Number 20000

Preise pro Stück zuzüglich gesetzlicher Mehrwertsteuer sowie
Porto und Verpackung.

Technische Änderungen ohne Vorankündigung vorbehalten!

*Prices per piece, Prices do not include the applicable
statutory value-added tax, postage and packaging.*

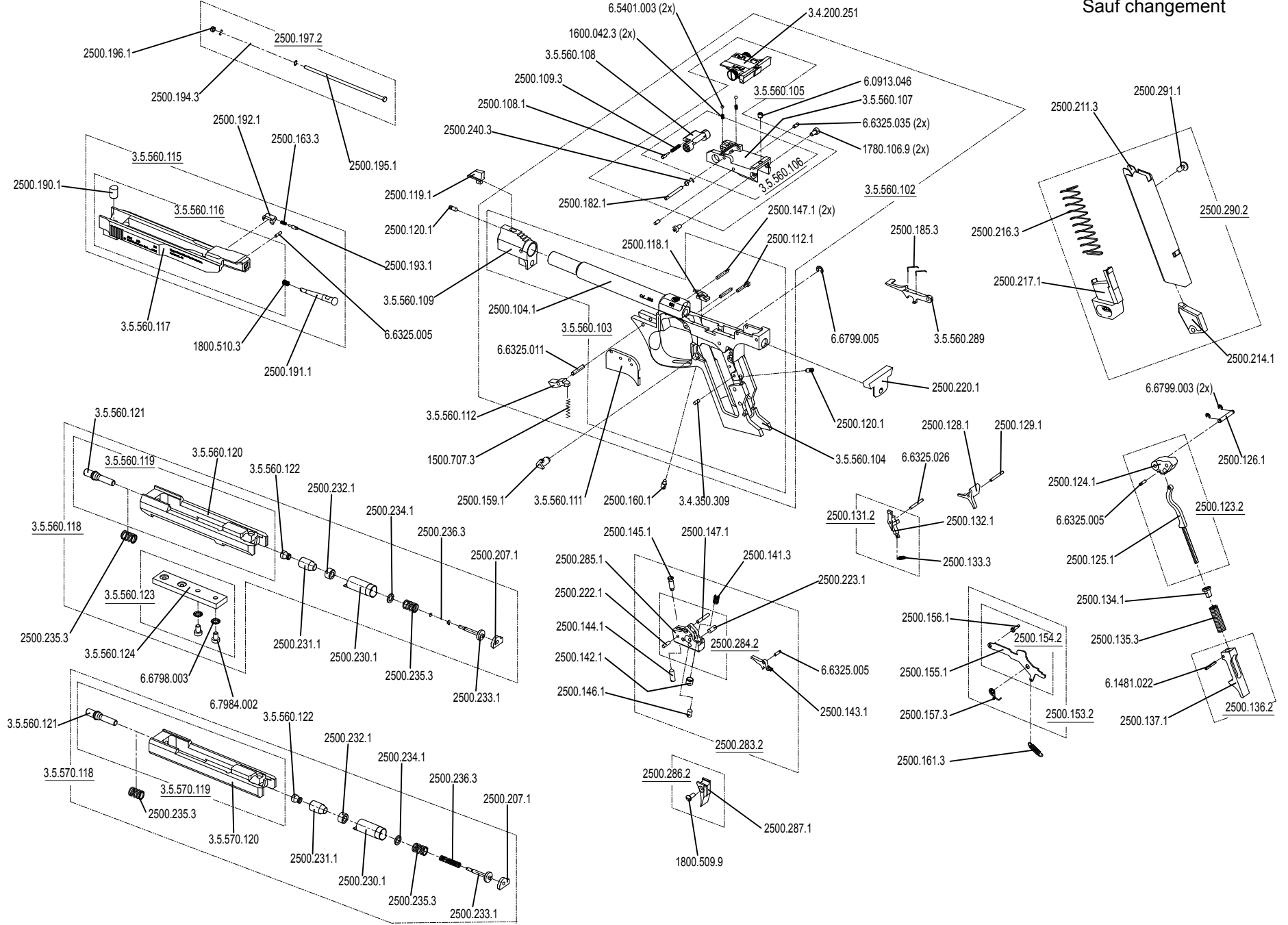
Technical details are subject to change without prior notice!



Feinwerkbau®
Westinger & Altenburger GmbH
D - 78727 Oberndorf am Neckar

Sportpistole AW93/AW93 leicht (ab Seriennummer 20000)

Stand: 12/2010
Technische Änderungen vorbehalten
Subject to change
Sauf changement



Artikel-Nr. Article-No.	Bezeichnung	Description	Preisgruppe Price group	Bemerkung	Remark
1500.707.3	Druckfeder	Compression spring	A1		
1600.042.3	Druckfeder	Compression spring	A1		
1780.106.9	Zylinderkopfschraube mit Innensechskant M3x6	Hexagon socket head cap screw M3x6	A1	Ersatz 6.0912.035	Replacement 6.0912.035
1800.509.9	Linsensenkschraube mit Schlitz M3x8	Slotted raised countersunk head screw M3x8	A1		
1800.510.3	Druckfeder	Compression spring	A1		
2063.123.9	Zylinderschraube mit Innensechskant, niedriger Kopf M4x6	Socket head cap screw with low head M4x6	A1		
2500.104.1	Lauf, gehämmert	Barrel, hammer forged	M3		
2500.108.1	Ansatzbolzen für Sicherung	Shoulder bolt for safety	O1		
2500.109.3	Druckfeder	Compression spring	A1		
2500.112.1	Zylinderschraube	Hexagon socket head cap screw	O1		
2500.118.1	Ausstoßer	Ejector	V2		
2500.119.1	Korn für Mod. AW 93, 3,8 mm breit	Front sight for Mod. AW93, 3,8 mm width;	W2		
2500.120.1	Ansatzschraube	Shoulder screw	M1		
2500.123.2	Hahn mit Hahnstange	Hammer with hammer rod	J3		
2500.124.1	Hahn	Hammer	F3		
2500.125.1	Hahnstange	Hammer rod	C2		
2500.126.1	Achse für Hahn	Axle, hammer	P1		
2500.128.1	Fanghebel	Catch lever	K3		
2500.129.1	Achse für Fanghebel	Axle, catch lever	L1		
2500.131.2	Abzugstollen mit Achse	Release lever with axle	A2		
2500.132.1	Abzugstollen	Release lever	Z1		
2500.133.3	Zugfeder für Abzugstollen	Tension spring, release lever	B1		
2500.134.1	Führungsbuchse	Guide bushing	Q1		
2500.135.3	Druckfeder für Hahn	Compression spring (hammer)	B1		
2500.136.2	Magazinalter mit Achse	Magazine holder with axle	Q1		



Artikel-Nr. Article-No.	Bezeichnung	Description	Preisgruppe Price group	Bemerkung	Remark
2500.137.1	Magazinalter	Magazine holder	O2		
2500.141.3	Druckfeder	Compression spring	B1		
2500.142.1	Verstellschraube	Adjustment screw	R1		
2500.143.1	Druckpunkthebel	Trigger point lever	S2		
2500.144.1	Druckpunktschraube M4x12	Trigger point screw M4x12	A1		
2500.145.1	Vorwegschraube	Trigger slack screw	V1		
2500.146.1	Triggerstopschraube M4x8	Trigger stop screw M4x8	A1		
2500.147.1	Züngelachse	Trigger axle	L1		
2500.153.2	Abzugstange, montiert	Trigger bar, mounted	O2		
2500.154.2	Abzugstange, genietet	Trigger bar, riveted	Z1		
2500.155.1	Abzugstange	Trigger bar	X1		
2500.156.1	Achse für Abzugstange	Axle, trigger bar	R1		
2500.157.3	Drehfeder, für Fanghebel	Leg spring, for catch lever	J1		
2500.159.1	Federnocken	Spring cam	X1		
2500.160.1	Verstellschraube	Adjustment screw	L1		
2500.161.3	Zugfeder für Abzugstange	Tension spring, trigger bar	B1		
2500.163.3	Druckfeder für Auszieher und Verriegelungsnocke	Compression spring for extractor and locking cam	A1		
2500.182.1	Visierachse	Rear sight parallel pin	M1		
2500.185.3	Schenkelfeder	Leg spring	B1		
2500.190.1	Gleitnocke	Slide notch	J1		
2500.191.1	Schlagbolzen	Firing pin for AW93	P2		
2500.192.1	Auszieher	Extractor	A3		
2500.193.1	Ansatzbolzen für Auszieher	Shoulder bolt for extractor	V1		
2500.194.3	Druckfeder	Compression spring	A1		
2500.195.1	Federführung	Spring guide	K1		
2500.196.1	Abstandsring	Spacer	R1		
2500.197.2	Federführung, montiert	Spring guide, mounted	X1		
2500.207.1	Widerlager	Thrust bearing	Q1		
2500.211.3	Magazingehäuse	Magazine, housing	G2		
2500.214.1	Zubringer	Follower	I1		
2500.216.3	Magazinfeder	Magazine spring	I1		
2500.217.1	Magazinboden	Floor plate	Z1		

Artikel-Nr. Article-No.	Bezeichnung	Description	Preisgruppe Price group	Bemerkung	Remark
2500.220.1	Abdeckung	Cover	G1		
2500.222.1	Sicherungsstift	Locking pin	B1		
2500.223.1	Sicherungsstift	Locking pin	B1		
2500.230.1	Hülse	Bushing	S2		
2500.231.1	Bremszylinder	Break cylinder	I2		
2500.232.1	Bremskegel	Break cone	M2		
2500.233.1	Federbolzen	Spring bolt	R1		
2500.234.1	Scheibe	Washer	K1		
2500.235.3	Druckfeder	Compression spring	B1		
2500.236.3	Druckfeder	Compression spring	B1		
2500.240.3	Druckfeder für Kimmenträger	Compression spring for rear sight	A1		
2500.283.2	Zügelträger, komplett	Trigger carrier, complete	T3		
2500.284.2	Zügelträger, montiert	Trigger carrier, mounted	O3		
2500.285.1	Zügelträger	Trigger carrier	K3		
2500.286.2	Abzugzügel, montiert	Trigger, mounted	X2		
2500.287.1	Abzugzügel	Trigger	A3		
2500.290.2	Magazin, AW93 (mit Kammerfang);	Magazine, AW93 (with catch bolt);	G3		
2500.291.1	Zubringerknopf	Follower knob	K1		
3.4.200.123	Gewindestift mit Innensechskant und Kegelkuppe 4x4	Hexagon socket set screw with flat point M4x4	A1	Ersatz 6.0913.046	Replacement 6.0913.046
3.4.200.251	Kimmenträger	Rear sight body	B3		
3.4.350.309	Sicherungsstift	Locking pin	A1		
3.5.560.102	Lauf mit Griffstück, montiert	Barrel with receiver, mounted	I5		
3.5.560.103	Griffstück, komplett	Grip handle, complete (receiver)	E5		
3.5.560.104	Griffstück	Grip handle (receiver)	X4		
3.5.560.105	Visierbrücke, komplett	Rear sight support, complete	H3		
3.5.560.106	Visierbrücke mit Sicherungsflügel	Rear sight support with safety lever	U3		
3.5.560.107	Visierbrücke	Rear sight support	Q3		
3.5.560.108	Sicherungsflügel	Safety latch	V2		
3.5.560.109	Kornträger	Front sight base	J3		



Artikel-Nr. Article-No.	Bezeichnung	Description	Preisgruppe Price group	Bemerkung	Remark
3.5.560.111	Lagerdeckel	Bearing cap	V2		
3.5.560.112	Sperr, Riegel	Detent ratchet	D2		
3.5.560.115	Verschlussgehäuse, montiert	Slide, mounted	D4		
3.5.560.116	Verschlussgehäuse mit Gleitnocke	Slide with glide notch	W3		
3.5.560.117	Verschlussgehäuse	Slide	W3		
3.5.560.118	Verriegelungsgehäuse komplett (Alu);	Locking piece, complete (ALU);	Y3		
3.5.560.119	Verriegelungsgehäuse, montiert	Locking device, mounted	N3		
3.5.560.120	Verriegelungsgehäuse	Locking device	U3		
3.5.560.121	Führungsstift	Guide pin	T1		
3.5.560.122	Dämpfer	Damper	L1		
3.5.560.123	Gewichtsplatte, 40g, komplett;	Weight plate, 40 g, complete	K2		
3.5.560.124	Gewichtsplatte, 40g	Weight plate, 40 g	K2		
3.5.560.289	Verschlussfanghebel	Slide catch lever	W2		
3.5.570.118	Verriegelungsgehäuse, komplett	Locking piece, complete	D4		
3.5.570.119	Verriegelungsgehäuse, montiert	Locking device, mounted	U3		
3.5.570.120	Verriegelungsgehäuse	Locking device	U3		
6.0.912.035	Zylinderschraube mit Innensechskant M3x6	Hexagon socket head cap screw M3x6	A1	Ersatz 1780.106.9	Replacement 1780.106.9
6.0.913.046	Gewindestift M4x4	Hexagon socket set screw with flat point M4x4	A1	Ersatz 3.4.200.123	Replacement 3.4.200.123
6.1.481.022	Spannstift 2x16	Spring-type straight pin, slotted 2x16	A1		
6.5.401.003	Stahlkugel ø2,5	Steel ball ø2,5	A1		
6.6.325.005	Zylinderstift 2x8	Parallel pin 2x8	G1		
6.6.325.011	Zylinderstift 3x16	Parallel pin 3x16	A1		
6.6.325.026	Zylinderstift 2x18	Parallel pin 2x18	A1		
6.6.325.035	Zylinderstift 2,5x6	Parallel pin 2,5x6	A1		
6.6.798.003	Fächerscheibe A4,3	Serrated lock washer A4,3	A1		
6.6.799.003	Sicherungsscheibe 1,9	Retaining washer 1,9	A1		
6.6.799.005	Sicherungsscheibe 3,2	Retaining washer 3,2	A1		
6.7.984.002	Zylinderschraube mit Innensechskant, niedriger Kopf M4x6	Hexagon socket head cap screw with low head M4x6	A1	Ersatz 20631239	Replacement 20631239