



Feinwerkbau®
Westinger & Altenburger GmbH

Neckarstraße 43
D - 78727 Oberndorf
Telefon: 07423 / 814-0
Fax: 07423 / 814-200
info@feinwerkbau.de
www.feinwerkbau.de

Luftgewehr Modell 800 Universal – System und Abzug

Air Rifle Model 800 Universal – System and trigger

Preise pro Stück zuzüglich gesetzlicher Mehrwertsteuer sowie
Porto und Verpackung.

Technische Änderungen ohne Vorankündigung vorbehalten!

*Prices per piece, Prices do not include the applicable
statutory value-added tax, postage and packaging.*

Technical details are subject to change without prior notice!



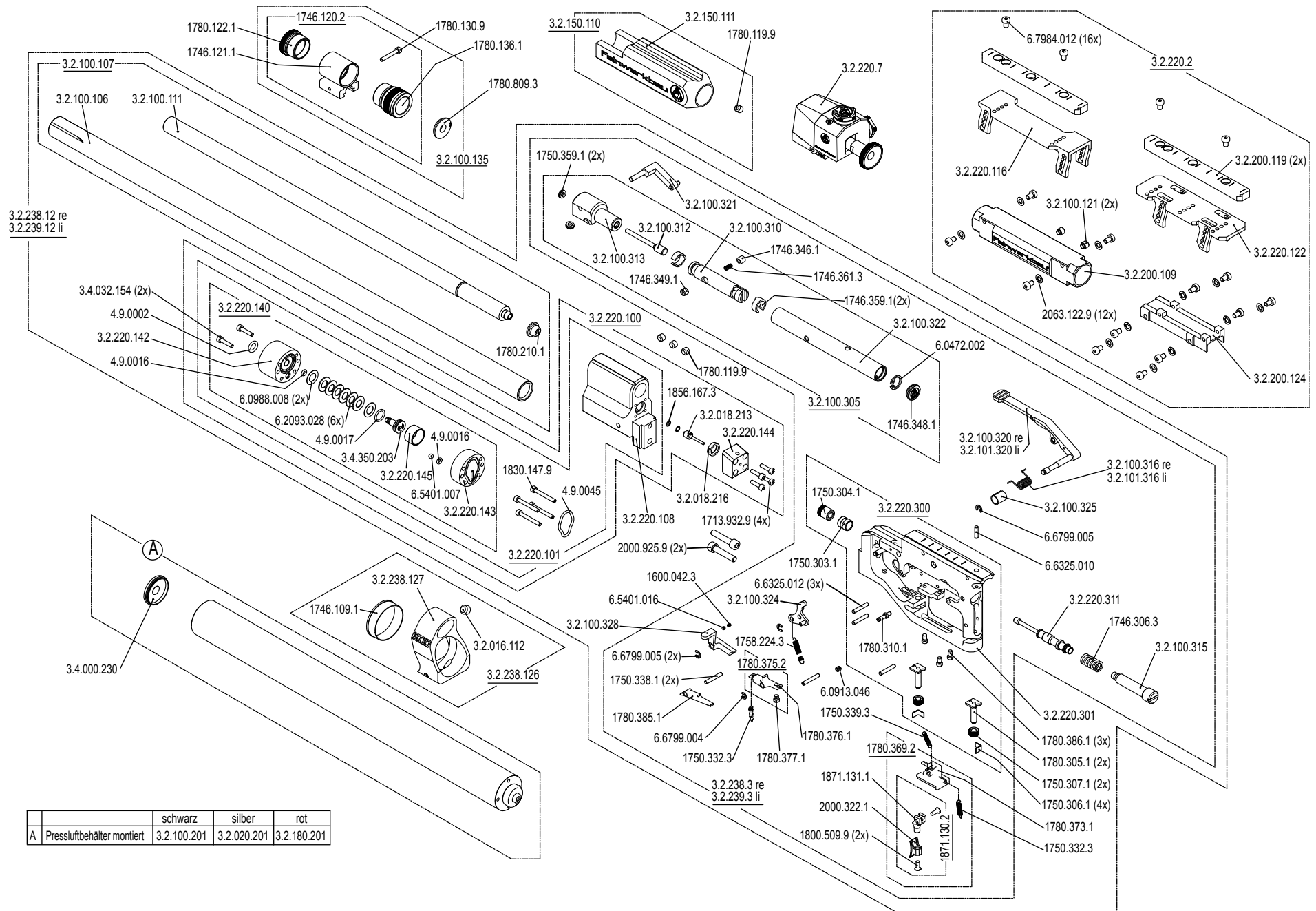
Feinwerkbau®

Westinger & Altenburger GmbH
D - 78727 Oberndorf am Neckar

Luftgewehr Modell 800 Universal

System und Abzug

Stand: 03/2013 (ex)
Technische Änderungen vorbehalten
Subject to change
Sauf changement





Artikel-Nr. Article-No.	Bezeichnung	Description	Preisgruppe Price group	Bemerkung	Remark
1600.042.3	Druckfeder	Compression spring	A1		
1713.932.9	Zylinderkopfschraube mit Innensechskant M3x12	Hexagon socket head cap screw M3x12, burnished	A1		
1746.109.1	Ring	Ring	Q1		
1746.120.2	Kornhalter, komplett	Front sight holder, complete	A3		
1746.121.1	Kornhalter, schwarz	Front sight holder, black	P2		
1746.306.3	Druckfeder	Compression spring	C1		
1746.346.1	Druckstück	Thrust piece	E1		
1746.348.1	Abdeckung	Cover	D1		
1746.349.1	Verstellschraube mit Tuflok -Beschichtung	Adjustment screw with tuflock coating	C1		
1746.359.1	Führungsring	Guide ring	J1		
1746.361.3	Druckfeder	Compression spring	G1		
1750.303.1	Lagerbuchse	Bearing bushing	U1		
1750.304.1	Lagerbuchse	Bearing bushing	P1		
1750.306.1	Blattfeder	Leaf spring	I1		
1750.307.1	Stellmutter	Lock-nut	A1		
1750.332.3	Zugfeder	Tension spring	A1		
1750.338.1	Achse	Axle	A1		
1750.339.3	Zugfeder	Tension spring	A1		
1750.359.1	Dichtung	Seal	K1		
1758.224.3	Zugfeder	Tension spring	A1		
1780.119.9	Gewindestift mit Innensechskant und Kegelkuppe M6x5	Hexagon socket set screw with flat point M6x5	A1		
1780.122.1	Spannschraube, 24mm	Clamping screw, 24mm	Z1		
1780.130.9	Zylinderkopfschraube mit Innensechskant M3x	Hexagon socket head cap screw M3x20	A1		
1780.136.1	Spannschraube, lang	Clamping screw, long	A2		
1780.210.1	Zentrierring	Centering ring	P1		
1780.305.1	Verstellschraube	Adjustment screw	J1		
1780.310.1	Bolzen	Bolt	K1		
1780.369.2	Abzugzüngel, montiert	Trigger shoe, mounted	V2		



Artikel-Nr. Article-No.	Bezeichnung	Description	Preisgruppe Price group	Bemerkung	Remark
1780.373.1	Zügelträger, gespritzt	Trigger carrier, injection molded	M1		
1780.375.2	Druckpunktleiste, montiert	Release lever, mounted	U2		
1780.376.1	Druckpunktleiste	Release lever	T2		
1780.377.1	Zylinderschraube mit Schlitz	Slotted cheese head screw	A1		
1780.385.1	Fanghebel	Catch lever	M2		
1780.386.1	Verstellschraube	Adjustment screw	D1		
1780.809.3	Klarsichtkorn ø 4,0 glasklar	Transparent insert, crystal-clear, ø 4,0 mm	P1		
1800.509.9	Linsensenkschraube mit Schlitz M3x8	Slotted raised countersunk head screw M3x8	A1		
1830.147.9	Zylinderkopfschraube mit Innensechskant M3x25	Hexagon socket head cap screw M3x25	A1		
1830.208.1	Dichtring	Sealing ring	M1		
1856.167.3	Druckfeder	Compression spring	A1		
1871.130.2	Abzugszügel, 9mm breit, gekröpft, allseits verstellbar	Trigger, 9 mm wide, bent, universal adjustable;	V2		
1871.131.1	Gekröpfter Zügelfuß	Trigger mount, bent	J2		
1877.209.1	Ventilteller	Valve	T1		
1877.210.3	Druckfeder	Compression spring	A1		
1877.232.2	Auslaßventil, komplett	Release valve, complete	V2		
1877.233.1	Ventilsitzschraube	Valve seat screw	F2		
1877.237.1	Ventilführung	Valve block	V1		
2000.322.1	Abzugzügel 9mm breit;	Trigger shoe, 9mm wide;	E2		
2000.925.9	Zylinderkopfschraube mit Innensechskant M5x	Hexagon socket head cap screw M5x25	C1		
2063.122.9	Scheibe 4,3	Washer 4,3	D1		
3.2.000.213	Manometeranschluß, komplett	Pressure dial connector, complete	E3		
3.2.000.214	Manometeranschluß	Pressure dial connector	E3		
3.2.016.112	Gewindestift mit Innensechskant und Kegelkuppe M8x6	Hexagon socket set screw with flat point M8x6	A1		
3.2.018.213	Ventil	Valve	S1		
3.2.018.216	Dichtring	Sealing ring	J1		

Artikel-Nr. Article-No.	Bezeichnung	Description	Preisgruppe Price group	Bemerkung	Remark
3.2.020.201	Pressluftbehälter, silber, lang, komplett;	Compressed air cylinder, silver, long, complete;	U3		
3.2.020.203	Pressluftbehälter, silber, lang;	Compressed air cylinder, silver, long;	D3		
3.2.100.106	Laufmantel	Barrel sleeve	F3		
3.2.100.107	Lauf mit Laufmantel	Barrel with Barrel sleeve	A4		
3.2.100.111	Lauf	Barrel	U3		
3.2.100.121	Gewindestift mit Zapfen M6x6	Set screw with dog point M6x6	J1		
3.2.100.135	Kornhalter mit Klarsichtkorn, schwarz	Front sight holder with front sight insert, black	B3		
3.2.100.201	Pressluftbehälter, schwarz, lang, komplett;	Compressed air cylinder, black, long, complete;	U3		
3.2.100.203	Pressluftbehälter, schwarz, lang;	Compressed air cylinder, black, long;	D3		
3.2.100.305	Schieber, komplett	Slider, complete	O3		
3.2.100.310	Kolben	Plunger	N2		
3.2.100.312	Stößel	Tappet rod	K1		
3.2.100.313	Schieber montiert	Slider, mounted	B3		
3.2.100.315	Lagerschraube	Firing pin spring screw	T2		
3.2.100.316	Drehfeder	Leg spring	G1		
3.2.100.320	Spannhebel, montiert, rechts	Cocking lever, mounted	P2		
3.2.100.321	Schubstange, montiert	Push rod, mounted	B2		
3.2.100.322	Absorber, Rohr	Absorber tube	O2		
3.2.100.324	Schlagbolzenspanner, genietet	Cocking lever, firing pin, riveted	R1		
3.2.100.325	Hülse	Bushing	H1		
3.2.100.328	Anschlag, Trockentraining	Stop, dry-firing	L2		
3.2.101.316	Drehfeder, für Linksystem	Leg spring, for left system	G1		
3.2.101.320	Spannhebel, montiert, links	Cocking lever, mounted, left	P2		
3.2.150.110	Laufgewicht, komplett 140g	Barrel weight, complete, 140g	W2		
3.2.150.111	Laufgewicht	Barrel weight	V2		
3.2.180.201	Pressluftbehälter, rot, lang, komplett;	Compressed air cylinder, red, long, complete;	U3		
3.2.180.203	Pressluftbehälter, rot, lang;	Compressed air cylinder, red, long;	D3		
3.2.200.109	Kornhalterrohr	Sighting line extension tube	V2		
3.2.200.119	Prismenleiste	prism bar	E2		



Artikel-Nr. Article-No.	Bezeichnung	Description	Preisgruppe Price group	Bemerkung	Remark
3.2.200.124	Diopterschiene	Diopter rail	U2		
3.2.220.100	Träger, komplett	Barrel support, complete;	L4		
3.2.220.101	Träger, montiert	Barrel support, mounted	K4		
3.2.220.108	Träger, Rohteil	Barrel support, blank	T3		
3.2.220.116	Kornträger	Front sight support	I3		
3.2.220.122	Diopter-Träger	Diopter support	I3		
3.2.220.140	Druckminderer, montiert	Pressure reducer housing, mounted	Z3		
3.2.220.142	Druckminderer, Vorderteil	Pressure reducer housing, front part	H3		
3.2.220.143	Druckminderer, Hinterteil	Pressure reducer housing, rear part	B3		
3.2.220.144	Ventilführung	Valve block	W2		
3.2.220.145	Hülse	Bushing	L1		
3.2.220.2	Vario-Visierung 4x4(Mod. 800)	Vario-sight 4x4 (Mod. 800)	Z3		
3.2.220.300	Abzugträger, montiert	Trigger housing, mounted	U3		
3.2.220.301	Abzugträger, genietet	Trigger housing, riveted	X3		
3.2.220.311	Schlagbolzen	Firing pin	V2		
3.2.220.7	Diopter, schwarz (20 klick)	Diopter, black (20 clicks)	H4		
3.2.238.12	System, Mod. 800, rechts, Kal. 4,5 mm/.177	System, Mod. 800, right, cal. 4,5 mm/.177	I5		
3.2.238.126	Halter, montiert	Holder, mounted	F3		
3.2.238.127	Halter	Holder	F3		
3.2.238.3	Abzug, vollständig, rechts	Trigger, complete, right	N4		
3.2.239.12	System, Mod. 800, links, Kal. 4,5 mm/.177	System, Mod. 800, left, cal. 4,5 mm/.177	I5		
3.2.239.3	Abzug, vollständig, left	Trigger, complete, left	N4		
3.4.000.229	Manometer, 0-250 bar, ohne Gehäuse	Pressure dial, 0-250 bar, w/o housing	S2		
3.4.000.230	Sichtscheibe für Manometer	Viewing glas	C1		



Artikel-Nr. Article-No.	Bezeichnung	Description	Preisgruppe Price group	Bemerkung	Remark
3.4.032.154	Zylinderkopfschraube mit Innensechskant M3x	Hexagon socket head cap screw M3x14	A1		
3.4.350.203	Regelkolben mit Dichtung	Control piston with gasket	E2		
4.9.0002	O-Ring 7,0 x 2,0	O-Ring 7,0 x 2,0	N1		
4.9.0016	O-Ring 3,0 x 1,5	O-Ring 3,0 x 1,5	K1		
4.9.0017	O-Ring 9,0 x 1,5	O-Ring 9,0 x 1,5	N1		
4.9.0045	O-Ring 20,35 x 1,78	O-Ring 20,35 x 1,78	G1		
4.9.0101	O-Ring 7,65 x 1,78	O-Ring 7,65 x 1,78	B1		
4.9.0103	O-Ring 24 x 2,5	O-Ring 24 x 2,5	D1		
6.0472.001	Sicherungsring 12x1	Retaining ring for shafts 12x1	A1		
6.0472.002	Sicherungsring 13x1	Retaining ring for shafts 13x1	A1		
6.0913.046	Gewindestift M4x4	Hexagon socket set screw with flat point M4x4	A1		
6.0988.008	Passscheibe 8x14x0,3	Shim ring 8x14x0,3	K1		
6.2093.028	Tellerfeder A14x7,2x0,8	Disc spring A14x7,2x0,8	K1		
6.5401.007	Stahlkugel ø4,0	Steel ball ø4,0	A1		
6.5401.016	Stahlkugel ø3,0	Steel ball ø3,0	A1		
6.6325.010	Zylinderstift 3x12	Parallel pin 3x12	A1		
6.6325.012	Zylinderstift 3x18	Parallel pin 3x18	A1		
6.6799.004	Sicherungsscheibe 2,3	Retaining washer 2,3	A1		
6.6799.005	Sicherungsscheibe 3,2	Retaining washer 3,2	A1		
6.7984.012	Zylinderschraube mit Innensechskant, niedriger Kopf M4x6	Hexagon socket head cap screw with low head M4x6	A1		