



Feinwerkbau®
Westinger & Altenburger GmbH

Neckarstraße 43
D - 78727 Oberndorf
Telefon: 07423 / 814-0
Fax: 07423 / 814-200
info@feinwerkbau.de
www.feinwerkbau.de

Luftgewehr Modell 602 Laufende Scheibe

Air Rifle Model 602 Running Target

Preise pro Stück zuzüglich gesetzlicher Mehrwertsteuer sowie
Porto und Verpackung.

Technische Änderungen ohne Vorankündigung vorbehalten!

*Prices per piece, Prices do not include the applicable
statutory value-added tax, postage and packaging.*

Technical details are subject to change without prior notice!

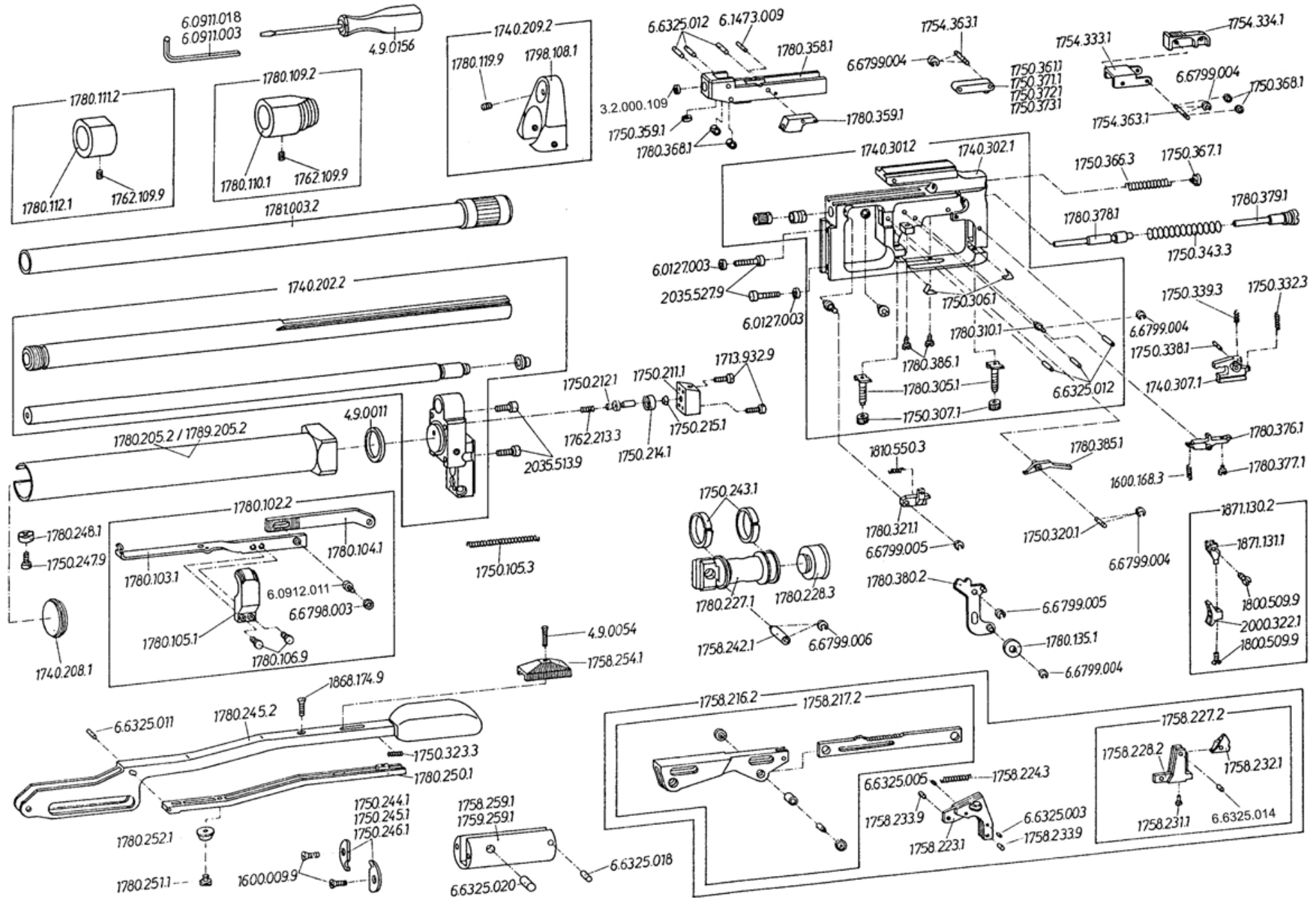


Feinwerkbau®
Westinger & Altenburger GmbH
D - 78727 Oberndorf am Neckar

Luftgewehr Modell 602 Laufende Scheibe

Gruppe: System und Abzug

Stand: Juli 1995 (10/ex)
Technische Änderungen vorbehalten
Subject to change
Sauf changement





Air Rifle Model 602 Running Target - System and Trigger

2010

Artikel-Nr. Article-No.	Bezeichnung	Description	Preisgruppe Price group	Bemerkung	Remark
1500.730.1	Schraubwerkzeug	Tool for screws and nuts	E1	auf Anfrage	on request
1600.009.9	Linsensenkschraube	Oval-head screw	A1		
1600.168.3	Zugfeder	Tension spring	A1		
1713.932.9	Zylinderschraube	Cylinder head screw	A1		
1740.202.2	Träger mit Lauf	Barrel support with barrel	K4		
1740.208.1	Abdeckung	Cover	G1		
1740.209.2	Halter, komplett	Holder, complete	U2		
1740.301.2	Abzugsträger, montiert	Trigger housing, mounted	K4		
1740.302.1	Abzugsträger	Trigger housing	V3		
1740.307.1	Zügelträger	Trigger carrier	U1		
1750.105.3	Zugfeder	Tension spring	I1		
1750.211.1	Ventilführung	Valve block	W2		
1750.212.1	Ventilteller	Valve disc	A2		
1750.214.1	Dichtring	Sealing ring	C1		
1750.215.1	Stützring	Support ring	G1		
1750.221.1	Bolzen	Bolt	P1		
1750.222.1	Rolle	Roller	U1		
1750.223.1	Ronde	Circular blank	N1		
1750.243.1	Buchse	Bushing	I1		
1750.244.1	Abschlussblech 2mm	End plate, 2mm	K1		
1750.245.1	Abschlussblech, 2,25mm	End plate, 2,25mm	K1		
1750.246.1	Abschlussblech, 2,5mm	End plate, 2,5mm	K1		
1750.247.9	Zylinderschraube	Cylinder head screw	A1		
1750.303.1	Lagerbuchse	Bearing bushing	U1		
1750.304.1	Lagerbuchse	Bearing bushing	P1		
1750.306.1	Blattfeder	Leaf spring	I1		
1750.307.1	Stellmutter	Lock-nut	A1		
1750.313.1	Führungsbolzen	Guide bolt	L1		
1750.320.1	Achse	Axle	C1		



Air Rifle Model 602 Running Target - System and Trigger

2010

Artikel-Nr. Article-No.	Bezeichnung	Description	Preisgruppe Price group	Bemerkung	Remark
1750.323.3	Druckfeder	Compression spring	A1		
1750.332.3	Zugfeder	Tension spring	A1		
1750.338.1	Achse	Axle	A1		
1750.339.3	Zugfeder	Tension spring	A1		
1750.343.3	Druckfeder	Compression spring	G1		
1750.359.1	Dichtung	Seal	K1		
1750.361.1	Lasche, Größe 1	Joint bar, size 1	D2		
1750.366.3	Zugfeder	Tension spring	A1		
1750.367.1	Federhalter	Spring holder	F1		
1750.368.1	Distanzscheibe	Distance washer	C1		
1750.371.1	Lasche, Größe 2	Joint bar, size 2	D2		
1750.372.1	Lasche, Größe 3	Joint bar, size 3	D2		
1750.373.1	Lasche, Größe 4	Joint bar, size 4	D2		
1754.333.1	Klappe	Flap	M2		
1754.334.1	Sichtleiste	Plastic latch	P1		
1754.363.1	Achse	Axle	I1		
1758.216.2	Gestänge, mit Sicherung, komplett	Leverage, with safety, complete	V3		
1758.217.2	Gestänge, komplett	Leverage, complete	L3		
1758.218.1	Hebel	Lever	U2		
1758.219.1	Schubstange	Push rod	W2		
1758.223.1	Zwischenhebel	Intermediate lever	U2		
1758.224.3	Zugfeder	Tension spring	A1		
1758.227.2	Halter, komplett	Holder, complete	U2		
1758.228.2	Halter, geschweißt	Holder, welded	R2		
1758.231.1	Ansatzstift	Shoulder pin	B1		
1758.232.1	Rastklinke	Detent pawl	R1		
1758.233.9	Zylinderstift	Parallel pin	B1	Ersatz 6.6325.014	Replacement 6.6325.014
1758.242.1	Bolzen	Bolt	N1	auf Anfrage	on request
1758.254.1	Schiebeknopf	Slider knob	H1		
1758.259.1	Widerlager	Thrust bearing	Z2		



Air Rifle Model 602 Running Target - System and Trigger

2010

Artikel-Nr. Article-No.	Bezeichnung	Description	Preisgruppe Price group	Bemerkung	Remark
1759.259.1	Widerlager	Thrust bearing	Z2		
1762.109.9	Gewindestift	Set screw	A1		
1762.213.3	Druckfeder	Compression spring	A1		
1780.102.2	Spannschieber, komplett	Cocking slide, complete	C3		
1780.103.1	Spannschieber, Vorderteil	Cocking slide, front part	Q2		
1780.104.1	Spannschieber, Hinterteil	Cocking slide, rear part	M2		
1780.105.1	Spanngriff	Cocking grip	Q1		
1780.106.9	Zylinderschraube	Cylinder head screw	A1		
1780.109.2	Laufgewicht, hinten, 60g, vollständig	Barrel weight, rear, 60g, complete	E3		
1780.110.1	Laufgewicht hinten	Barrel weight, rear	W2		
1780.111.2	Gewichtsring, 100g, komplett	Weight ring, 100g, complete, burnished	PL		
1780.112.1	Gewichtsring	Weight ring	N2		
1780.119.9	Gewindestift	Set screw	A1		
1780.135.1	Dämpferscheibe	Damper disc	M1		
1780.204.1	Träger	Barrel support	N3		
1780.205.2	Zylinder, rechts	Compression cylinder, right	M3		
1780.209.1	Lauf	Barrel	U3		
1780.210.1	Zentrierring	Centering ring	P1		
1780.227.1	Kolben	Piston	V2		
1780.228.3	Dichtung (Kolben)	Sealing (piston)	X1	Verwendung bei Kolben mit Querbohrung	Usage on piston with cross hole
1780.245.2	Spannhebel, gespritzt	Cocking lever, injected	G3		
1780.248.1	Zentrierscheibe	Centering disc	P1		
1780.250.1	Schieber	Slider	R2		
1780.251.1	Dämpfer	Damper	P1		
1780.252.1	Ring	Ring	P1		
1780.305.1	Verstellschraube	Adjustment screw	J1		
1780.310.1	Bolzen	Bolt	K1		
1780.311.1	Lagerbolzen	Bearing stud	M1		



Air Rifle Model 602 Running Target - System and Trigger

2010

Artikel-Nr. Article-No.	Bezeichnung	Description	Preisgruppe Price group	Bemerkung	Remark
1780.321.1	Anschlag	Stop	L2		
1780.358.1	Schieber	Slider	B3		
1780.359.1	Klinke	Pawl	U1		
1780.368.1	Rolle	Roller	W1		
1780.376.1	Druckpunktleiste	Release lever	T2		
1780.377.1	Zylinderschraube	Cylinder head screw	A1		
1780.378.1	Schlagbolzen	Firing pin	T2		
1780.379.1	Lagerschraube	Firing pin spring screw	T2		
1780.380.2	Spannhebel, genietet	Cocking lever, riveted	O2		
1780.385.1	Fanghebel	Catch lever	M2		
1780.386.1	Verstellschraube	Adjustment screw	D1		
1781.003.2	Laufmantelverlängerung, geklebt	Barrel sleeve extension, glued	A3		
1781.207.1	Laufmantel	Barrel sleeve	Y2		
1789.205.2	Zylinder, links	Compression cylinder, left	M3		
1798.108.1	Halter	Holder	U2	auf Anfrage	on request
1800.509.9	Linsensenkschraube	Oval-head screw	A1		
1810.012.9	Zylinderschraube	Cylinder head screw	A1	Ersatz 6.0912.011	Replacement 6.0912.011
1810.550.3	Zugfeder	Tension spring	A1		
1868.174.9	Linsensenkschraube M3x12	Oval-head screw M3x12	F1		
1871.130.2	Abzugszügel, 9mm breit, gekröpft, allseits verstellbar	Trigger, 9 mm wide, bent, universal adjustable	PL		
1871.131.1	Gekröpfter Zügelfuß	Trigger mount, bent	J2		
2000.322.1	Abzugzügel, 9mm breit	Trigger shoe, 9mm wide	PL		
2035.513.9	Zylinderschraube	Cylinder head screw	A1		
2035.527.9	Zylinderschraube	Cylinder head screw	A1		
3.2.000.109	Dichtung	Sealing ring	K1		
4.9.0011	O-Ring 25,2 x 3,0	O-Ring 25,2 x 3,0	F1		



Air Rifle Model 602 Running Target - System and Trigger

2010

Artikel-Nr. Article-No.	Bezeichnung	Description	Preisgruppe Price group	Bemerkung	Remark
4.9.0054	Senkholzschraube 3 x 15	Countersunk head wood srew 3x15	A1		
4.9.0155	Schraubendreher	Screw driver	G1	Ersatz 4.9.0156	Replacement 4.9.0156
4.9.0156	Schraubendreher	Screw driver	J1		
6.0127.003	Federring A 5,0	Spring lock washer A 5,0	A1		
6.0911.002	Sechskantstiftschlüssel SW 3,0	Allan wrench SW 3,0	J1	Ersatz 6.0911.018	Replacement 6.0911.018
6.0911.018	Sechskantstiftschlüssel SW 3,0	Allan wrench SW 3,0	B1		
6.0911.003	Sechskantstiftschlüssel SW 4,0	Allan wrench SW 4,0	J1		
6.0912.011	Zylinderschraube M4x14	Hexagon socket head cap screw M4x14	A1		
6.1473.009	Zylinderkerbstift 2x18	Grooved pin 2x18	A1		
6.6325.003	Zylinderstift 2x4	Parallel pin 2x4	A1		
6.6325.005	Zylinderstift 2x8	Parallel pin 2x8	G1		
6.6325.011	Zylinderstift 3x16	Parallel pin 3x16	A1		
6.6325.012	Zylinderstift 3x18	Parallel pin 3x18	A1		
6.6325.014	Zylinderstift 4x10	Parallel pin 4x10	A1		
6.6325.018	Zylinderstift 5x28	Parallel pin 5x28	A1		
6.6325.020	Zylinderstift 8x29	Parallel pin 8x29	B1		
6.6798.003	Fächerscheibe A4,3	Serrated lock washer A4,3	A1		
6.6799.004	Sicherungsscheibe 2,3	Retaining washer 2,3	A1		
6.6799.005	Sicherungsscheibe 3,2	Retaining washer 3,2	A1		
6.6799.006	Sicherungsscheibe 4,0	Retaining washer 4,0	A1		



Air Rifle Model 602, 603, C62, P70 Running Target - Stock

2010

Artikel-Nr. Article-No.	Bezeichnung	Description	Preisgruppe Price group	Bemerkung	Remark
1500.505.1	Rändelscheibe	Knurled washer	J1		
1500.964.1	Klemmstück	Clamping piece	H1		
1600.010.9	Linsensenkschraube M4x12	Oval-head screw M 4 x 12 DIN 966 - 4.8	A1		
1723.532.1	Klemmschraube	Clamping screw	L1		
1740.5	Spezialschaft, Mod. P70;603, laufende Scheibe, vollständig, rechtsgeschäftet	Special stock, Mod. P70;603, running target, complete, right	PL		
1740.501.2	Spezialschaft, Mod. P70;603, laufende Scheibe, Schichtholz, rechts, montiert	Special stock, Mod. P70;603, running target, laminated wood, right, mounted	Q4		
1740.502.3	Spezialschaft, Mod. P70;603, laufende Scheibe, Schichtholz, rechts, m. Aufkleber	Special stock, Mod. P70;603, running target, laminated wood, right, with sticker	W4	auf Anfrage	on request
1740.506.2	Schaftkappe, Holz, vollständig (rechts)	Buttplate, wood, complete (right)	M3		
1740.507.2	Schaftkappe, Holz, montiert	Buttplate, wood, mounted	K3		
1740.508.3	Schaftkappe, Holz	Buttplate, wood	D3		
1740.509.1	Distanzhülsen	Distance collar	K1		
1741.5	Spezialschaft, Mod. P70;603, laufende Scheibe, vollständig, linksgeschäftet	Special stock, Mod. P70;603, running target, complete, left	PL		
1741.501.2	Spezialschaft, Mod. P70;603, laufende Scheibe, Schichtholz, links, montiert	Special stock, Mod. P70;603, running target, laminated wood, left, mounted	T4		
1741.502.3	Spezialschaft, Mod. P70;603, laufende Scheibe, Schichtholz, links, m. Aufkleber	Special stock, Mod. P70;603, running target, laminated wood, left, with sticker	W4		
1741.506.2	Schaftkappe, Holz, vollständig (links)	Buttplate, wood, complete (left)	D3		
1750.010.3	Spezial-Gleitfett 4g	Special grease 4 g	PL		
1750.029.2	Verpackung, komplett	Packaging, complete	D2		
1754.908.3	Kippmontage EAWMod. 134-92055	EAW hinge mounting mod. 134-92055	0	auf Anfrage	on request
1762.109.9	Gewindestift	Set screw	A1		



Air Rifle Model 602, 603, C62, P70 Running Target - Stock

2010

Artikel-Nr. Article-No.	Bezeichnung	Description	Preisgruppe Price group	Bemerkung	Remark
1780.111.2	Gewichtsring, 100g, komplett	Weight ring, 100g, complete, burnished	PL		
1780.112.1	Gewichtsring	Weight ring	N2		
1780.503.3	Schaftbacke, Schichtholz, rechtsgeschäftet	Cheek rest, laminated wood, right	X2		
1780.504.1	Träger	Barrel support	W1		
1780.505.1	Einstellschraube	Adjustment screw	J1		
1780.506.1	Anschraubleiste schwarz	Attachment fillet	J2		
1780.508.1	Klemmplatte	Clamping plate	J2		
1780.509.1	Buchse	Bushing	Y1		
1780.512.1	Unterlegtring	Liner ring	B1		
1780.513.1	Formkopfschraube m. Innensechskant M5x16	Pivot screw M5x16	A1	Ersatz 2035.525.9	Replacement 2035.525.9
1780.515.2	Träger, montiert	Barrel support, mounted	W2		
1780.516.1	Scheibe	Washer	F1		
1780.537.2	Schaftkappe, Vorderteil, montiert	Buttplate, front part, mounted	R1		
1789.503.3	Schaftbacke, Schichtholz, linksgeschäftet	Cheek rest, laminated wood, left	Z2		
1798.509.1	Buchse	Bushing	Y1	auf Anfrage	on request
1800.509.9	Linsensenkschraube	Oval-head screw	A1		
1800.901.1	Abzugzüngel 14 mm breit	Trigger shoe, 14 mm wide	F2		
1871.130.2	Abzugszüngel, 9mm breit, gekröpft, allseits verstellbar	Trigger, 9 mm wide, bent, universal adjustable	PL		
1871.131.1	Gekröpfter Züngelfuß	Trigger mount, bent	J2		
2000.322.1	Abzugzüngel, 9mm breit	Trigger shoe, 9mm wide	PL		
2000.925.9	Zylinderschraube	Cylinder head screw	C1		
2035.513.9	Zylinderschraube	Cylinder head screw	A1		
2035.520.9	Zylinderschraube	Cylinder head screw	B1		
2035.525.9	Zylinderschraube	Cylinder head screw	B1		
2035.526.9	Scheibe	Washer	A1		



Artikel-Nr. Article-No.	Bezeichnung	Description	Preisgruppe Price group	Bemerkung	Remark
6.7965.001	Einschraubmutter M5x12	Screw in nut M5x12	A1		

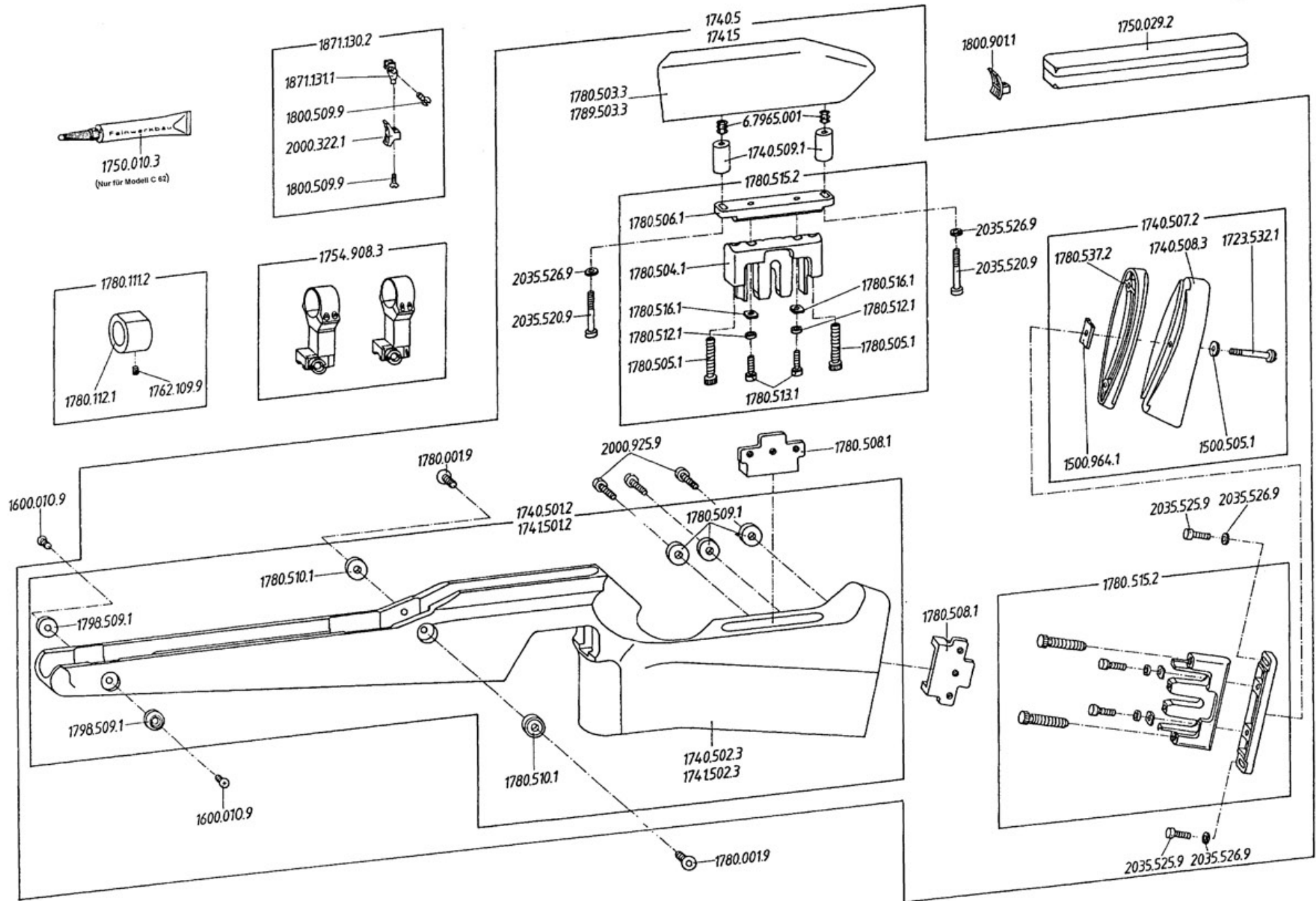


Feinwerkbau®
Westinger & Altenburger GmbH
D - 78727 Oberndorf am Neckar

Luftgewehr Modell 602, C62 Laufende Scheibe

Gruppe: Schaft u. Sonderzubehör

Stand: Juli 1995 (ex)
Technische Änderungen vorbehalten
Subject to change
Sauf changement





Artikel-Nr. Article-No.	Bezeichnung	Description	Preisgruppe Price group	Bemerkung	Remark
1500.505.1	Rändelscheibe	Knurled washer	J1		
1500.964.1	Klemmstück	Clamping piece	H1		
1600.010.9	Linsensenkschraube M4x12	Oval-head screw M 4 x 12 DIN 966 - 4.8	A1		
1723.532.1	Klemmschraube	Clamping screw	L1		
1740.5	Spezielschaft, Mod. P70;603, laufende Scheibe, vollständig, rechtsgeschäftet	Special stock, Mod. P70;603, running target, complete, right	PL		
1740.501.2	Spezielschaft, Mod. P70;603, laufende Scheibe, Schichtholz, rechts, montiert	Special stock, Mod. P70;603, running target, laminated wood, right, mounted	Q4		
1740.502.3	Spezielschaft, Mod. P70;603, laufende Scheibe, Schichtholz, rechts, m. Aufkleber	Special stock, Mod. P70;603, running target, laminated wood, right, with sticker	W4	auf Anfrage	on request
1740.507.2	Schaftkappe, Holz, montiert	Buttplate, wood, mounted	K3		
1740.508.3	Schaftkappe, Holz	Buttplate, wood	D3		
1740.509.1	Distanzhülsen	Distance collar	K1		
1741.5	Spezielschaft, Mod. P70;603, laufende Scheibe, vollständig, linksgeschäftet	Special stock, Mod. P70;603, running target, complete, left	PL		
1741.501.2	Spezielschaft, Mod. P70;603, laufende Scheibe, Schichtholz, links, montiert	Special stock, Mod. P70;603, running target, laminated wood, left, mounted	T4		
1741.502.3	Spezielschaft, Mod. P70;603, laufende Scheibe, Schichtholz, links, m. Aufkleber	Special stock, Mod. P70;603, running target, laminated wood, left, with sticker	W4		
1750.010.3	Spezial-Gleitfett 4g	Special grease 4 g	PL		
1750.029.2	Verpackung, komplett	Packaging, complete	D2		
1754.908.3	Kippmontage EAWMod. 134-92055	EAW hinge mounting mod. 134-92055	0	auf Anfrage	on request
1762.109.9	Gewindestift	Set screw	A1		
1780.001.9	Senkschraube M6x20	Countersunk screw M6x20	A1	auf Anfrage	on request



Artikel-Nr. Article-No.	Bezeichnung	Description	Preisgruppe Price group	Bemerkung	Remark
1780.111.2	Gewichtsring, 100g, komplett	Weight ring, 100g, complete, burnished	PL		
1780.112.1	Gewichtsring	Weight ring	N2		
1780.503.3	Schaftbacke, Schichtholz, rechtsgeschäftet	Cheek rest, laminated wood, right	X2		
1780.504.1	Träger	Barrel support	W1		
1780.505.1	Einstellschraube	Adjustment screw	J1		
1780.506.1	Anschraubleiste schwarz	Attachment fillet	J2		
1780.508.1	Klemmplatte	Clamping plate	J2		
1780.509.1	Buchse	Bushing	Y1		
1780.510.1	Buchse	Bushing	Y1		
1780.512.1	Unterlegtring	Liner ring	B1		
1780.513.1	Formkopfschraube m. Innensechskant M5x16	Pivot screw M5x16	A1	Ersatz 2035.525.9	Replacement 2035.525.9
1780.515.2	Träger, montiert	Barrel support, mounted	W2		
1780.516.1	Scheibe	Washer	F1		
1780.537.2	Schaftkappe, Vorderteil, montiert	Buttplate, front part, mounted	R1		
1789.503.3	Schaftbacke, Schichtholz, linksgeschäftet	Cheek rest, laminated wood, left	Z2		
1798.509.1	Buchse	Bushing	Y1	auf Anfrage	on request
1800.509.9	Linsensenkschraube	Oval-head screw	A1		
1800.901.1	Abzugzüngel 14 mm breit	Trigger shoe, 14 mm wide	F2		
1871.130.2	Abzugzüngel, 9mm breit, gekröpft, allseits verstellbar	Trigger, 9 mm wide, bent, universal adjustable	PL		
1871.131.1	Gekröpfter Züngelfuß	Trigger mount, bent	J2		
2000.322.1	Abzugzüngel, 9mm breit	Trigger shoe, 9mm wide	PL		
2000.925.9	Zylinderschraube	Cylinder head screw	C1		
2035.520.9	Zylinderschraube	Cylinder head screw	B1		
2035.525.9	Zylinderschraube	Cylinder head screw	B1		
2035.526.9	Scheibe	Washer	A1		
6.7965.001	Einschraubmutter M5x12	Screw in nut M5x12	A1		